



Liebe Kundin, lieber Kunde,

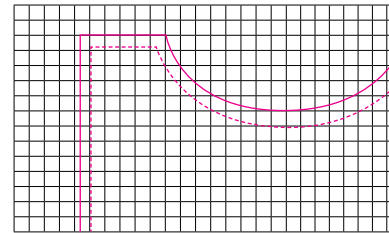
mit diesem Faktenblatt möchten wir Ihnen helfen, alle Daten für eine Sonderproduktion zusammenzufügen und dadurch den Auftrag möglichst schnell und problemlos abzuwickeln. Durch den Einsatz unserer Standards können Sie Ihre Custom-Produktionszeit zum Teil deutlich beschleunigen.

SCHNITTMUSTER

Wenn Sie einen eigenen Schnitt wünschen, haben Sie folgende Möglichkeiten, uns diesen zu übermitteln:

- Musterteile Ihres Wunsch-Schnitts in zwei Größen
- elektronisch als dxf/rul-Datei
- Schnittbögen

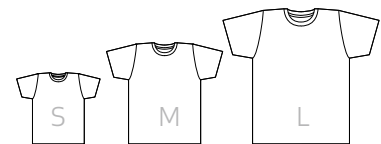
Sie können auch einen unserer Standard-Schnitte wählen.*



GRÖSSENAUFTEILUNG / GRÖSSENSCHLÜSSEL

Um den Stoffverbrauch berechnen zu können benötigen wir folgende Angaben:

- Größenschlüssel in Abhängigkeit des Schnittmusters (bspw. S-XL)
- Größenverteilung



WUNSCHFARBE DES STOFFS

Wenn Sie eine eigene Farbe wünschen, haben Sie folgende Möglichkeiten, uns diese zu übermitteln:

- Als Pantone TCX oder Pantone TPX Nummer
(Eine Umrechnung von Pantone-Papier-Nummern auf TCX ist auf der Pantone-Homepage möglich)
- Mit Hilfe eines Farbmusters (Stück Stoff mit dem Farbton)

Sie können auch eine unserer Standard-Farben wählen.*

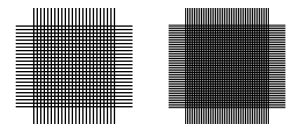


STOFFQUALITÄT

Für die Stoffqualität benötigen wir

- das Stoffgewicht
- die Strick- bzw. Webart.
- Sollten Sie ein spezielles Finish benötigen (bspw. aufgeraut) müssen Sie dies ebenfalls angeben.

Sie können auch unsere Standard-Qualität wählen.*



DRUCKFARBEN / DRUCKDATEIEN

Für den Druck benötigen wir folgende Angaben:

- PSD/EPS-Datei mit separierten Farben (pro Farbe eine Ebene) und einer Auflösung von mindestens 300dpi, besser 1200dpi
- Die Druckgröße des Motivs
- Die Position des Druckmotivs auf dem Textil (bildlich als Skizze, oder als absolute Angabe in cm)
- Farbangaben in Pantone TCX; alternativ Pantone C
- Die Art des Drucks (bspw. Pigmentdruck, wasserbasierte Farben etc.)





3FREUNDE

BIO – FAIR – KLIMANEUTRAL

Stickererei

STICK / STICKDATEI

Für Bestickungen benötigen wir folgende Angaben:

- Ihr Motiv als PSD/EPS/JPG-Datei in einer Auflösung von mindestens 300 dpi
- Stickgröße des Motivs
- Die Position des Stickmotivs auf dem Textil (bildlich als Skizze, oder als absolute Angabe in cm)
- Farbangaben in Pantone TCX; alternativ Pantone C

HANGTAG (ANHÄNGEETIKETT)

Für das Hangtag benötigen wir folgende Informationen:

- Ihr Design als druckfähiges PDF. Alternativ als PSD/EPS-Datei mit eingebetteten Schriften und einer Auflösung von mindestens 300dpi. Die Daten sollten einen Beschnitt von 5 mm haben.
- Größe des Hangtags
- Papier/Kartonqualität des Hangtags (Standard: 300 g/qm)
- Anweisungen zur Veredelung (Mattlack, partieller Glanzlack etc.)
- Anweisung wie dieses am Textil befestigt werden soll

Sie können auch unserer Standard-Hangtag verwenden.*



NACKENLABEL / WEBLABEL

Für das Nackenlabel benötigen wir:

- Design als PSD/EPS-Datei mit einer Auflösung von mindestens 300 dpi. Abhängig von der Labelart erfolgt eine Umsetzung mit deutlich geringerer dpi-Zahl.
- Größe des Nackenlabels
- Farbangaben in Pantone TCX; alternativ Pantone C
- Angaben zur Platzierung der Label
- Angaben zur Beschaffenheit des Labels (bspw. gewebt, gedruckt, Transfer etc.)

Sie können auch unserer Standard-Nackenlabel verwenden.*



ACCESSOIRES

Sollte Ihr Schnitt Reißverschlüsse, Druckknöpfe u. ä. enthalten, benötigen wir hierfür ebenfalls Informationen bzgl.

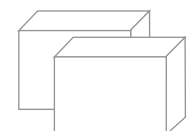
- Farbe
- Größe
- Optional: Wunschersteller



VERPACKUNG

Für die Verpackung nach Ihren Vorgaben benötigen wir:

- Hinweis auf Verpackung (Einzelverpackung, 10er-weise etc.)
- Verpackungshinweise (Karton, Größe des Kartons etc.)
- Design des Kartonaufklebers, einfarbig schwarz, 300dpi Auflösung mit der Größeninhaltsangabe

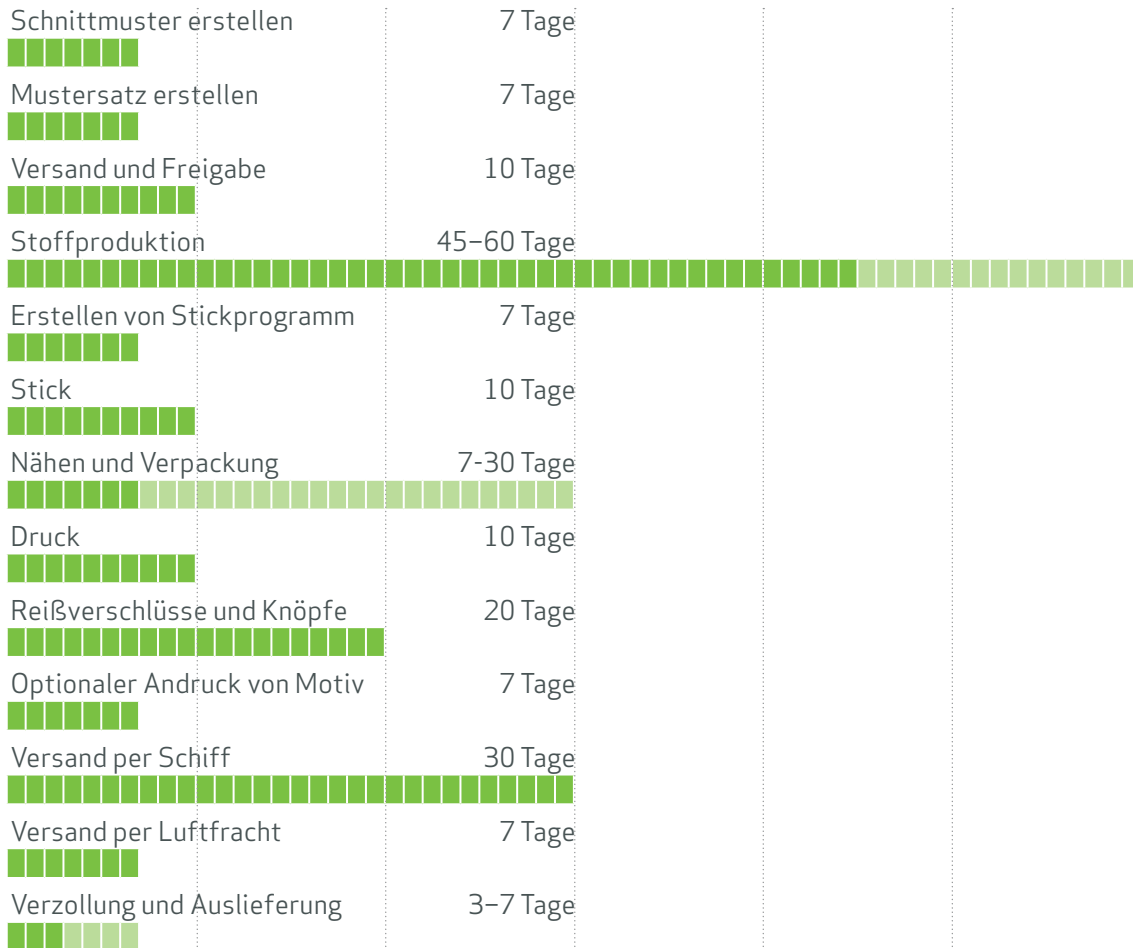




3FREUNDE

BIO – FAIR – KLIMANEUTRAL

SO LANGE DAUERN DIE EINZELNEN SCHRITTE



* Unsere Standard-Schnitte, Stoffqualität und Stoff-Farben bekommen Sie sehr gerne als Muster zugesandt; ebenso unser Nackenlabel und unser Hangtag.